



キャンペーン  
2024年9月末  
受注分まで

## コンパクトグリノー式実体顕微鏡スペシャルパッケージ ZEISS Stemi 305



Stemi 305 (双眼) EDU



Stemi 305+Axiacam 208 color

明るさと深い焦点深度で評価の高い実体顕微鏡Stemi 305を特別価格にて提供いたします。

### 充実機能のオールインワン実体顕微鏡

- コンパクトなグリノー式実体顕微鏡。2つの反射光照明と透過光照明を搭載し、様々なサンプルでコントラストを最高の状態に調整可能。
- 電源プラグを挿し、スイッチを入れるだけで設置は完了。試料に照明をあてて焦点を合わせるだけですぐさま作業開始が可能。

### 多様なインターフェースに対応

- スタンドアローンモード  
カメラが自動的にブライトネスやホワイトバランスを調整してくれるPC不要なモード。
- ワイヤレスモード  
ZEISS Labscope Appを使用すればUSBまたはワイヤレスで画像撮影が可能
- ZENワークステーション  
PCワークステーションを組み合わせれば高度なイメージングにも対応可能。

### フリーソフトウェア Labscope

- 無償でインストール可能なLabscopeはiPad、iPhone、Windows PCのいずれのデバイスにも対応。
- ライブ表示や画像取得はもちろん、長さを測定したり、スケールバーを入れて、画像を保存することも可能。
- Labscopeの操作は、直感的で簡単なため、特別なトレーニングが不要。



余分なアクセサリボックスやケーブルは一切不要



4K出力対応デジタルカメラ



簡単操作のLabscopeは無償でインストール可能

キャンペーン価格(税抜) **180,000円～**



Seeing beyond

# コンパクトグリノー式実体顕微鏡スペシャルパッケージ

## ZEISS Stemi 305

■ 充実機能のオールインワン実体顕微鏡

■ フリーソフトウェアLabscopeでライブ表示・画像取得



明視野と暗視野の切替えが可能な透過光ユニット



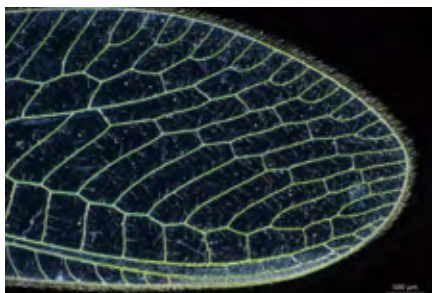
本体内蔵同軸（ニアパーチカル）照明



サンプル作製に最適なダブルアームLED照明



昆虫のミドリクサカゲロウ 透過明視野



昆虫のミドリクサカゲロウ 透過暗視野



シダの胞子 ダブルアームLED

Stemi 305 基本仕様			
ズーム	ズーム比 5:1	作動距離*	110 mm
接眼レンズ	PL 10x / 23 Br. Foc.	視野サイズ*	5.8 mm - 28.8 mm
総合倍率*	8x - 40x	各種光源	LED

\* フロントレンズ未使用時

Axiocam208 基本仕様			
センサー種別	ソニーCMOSカラーイメージセンサー	ピクセルサイズ	1.85 μm × 1.85 μm
画素数	3840 x 2160 (830万画素)	インターフェース	HDMI、USB 3.0 Type C、イーサネット、Micro-D
フレームレート	30 fps(HDMI接続時)	露光範囲	0.06 ms ~ 1 s

	キャンペーン価格 (税抜)
<b>Stemi 305 双眼仕様</b> [接眼レンズ] 10x / 23 Br.foc. x 2 [スタンド] Stand K EDU [反射光照明] 内蔵同軸（ニアパーチカル）照明 照明/シングルスポット照明 LED [透過光照明] 明視野/暗視野切替え	<b>180,000円</b>
<b>Stemi 305 三眼仕様</b> [接眼レンズ] 10x / 23 Br.foc. x 2 [スタンド] Stand K EDU [反射光照明] 内蔵同軸（ニアパーチカル）照明/ダブルアームLED [透過光照明] 明視野/暗視野切替え	<b>280,000円</b>
<b>Stemi 305 三眼仕様 Axiocam 208 color</b> [接眼レンズ] 10x / 23 Br.foc. x 2 [スタンド] Stand K EDU [反射光照明] 内蔵同軸（ニアパーチカル）照明/ダブルアームLED [透過光照明] 明視野/暗視野切替え [カメラ] カラーカメラAxiocam208color・USB Wi-Fiアダプタ付属	<b>540,000円</b>

※当キャンペーン価格は2024年9月末日受注分までが対象となります。他のキャンペーンとの併用ができない場合がございます。予めご了承ください。



カールツァイス株式会社  
ZEISS Research Microscopy Solutions

info.microscopy.jp@zeiss.com



Seeing beyond

商品のデザイン、仕様、外観、キャンペーン価格は予告なく変更する場合があります。2023年12月現在、最新の情報は、弊社営業担当もしくは各販売代理店にご確認ください。  
 本システムは各開閉会社の登録商標または特許です。本製品の文章、画像等の内容の無断転載及び複製等の行為は禁止します。JP\_20231208 Printed in Japan